

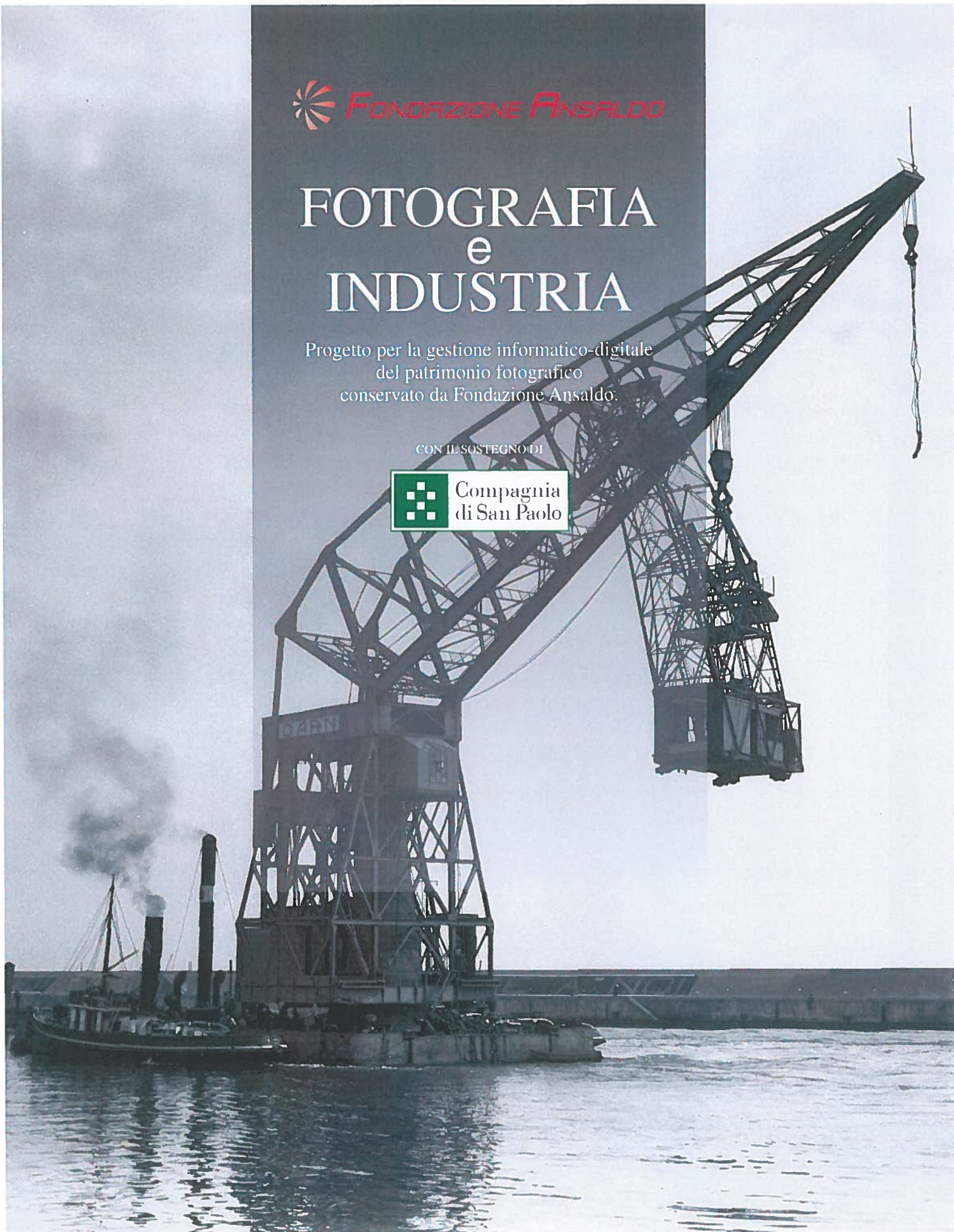


FONDAZIONE ANSALDO

FOTOGRAFIA e INDUSTRIA

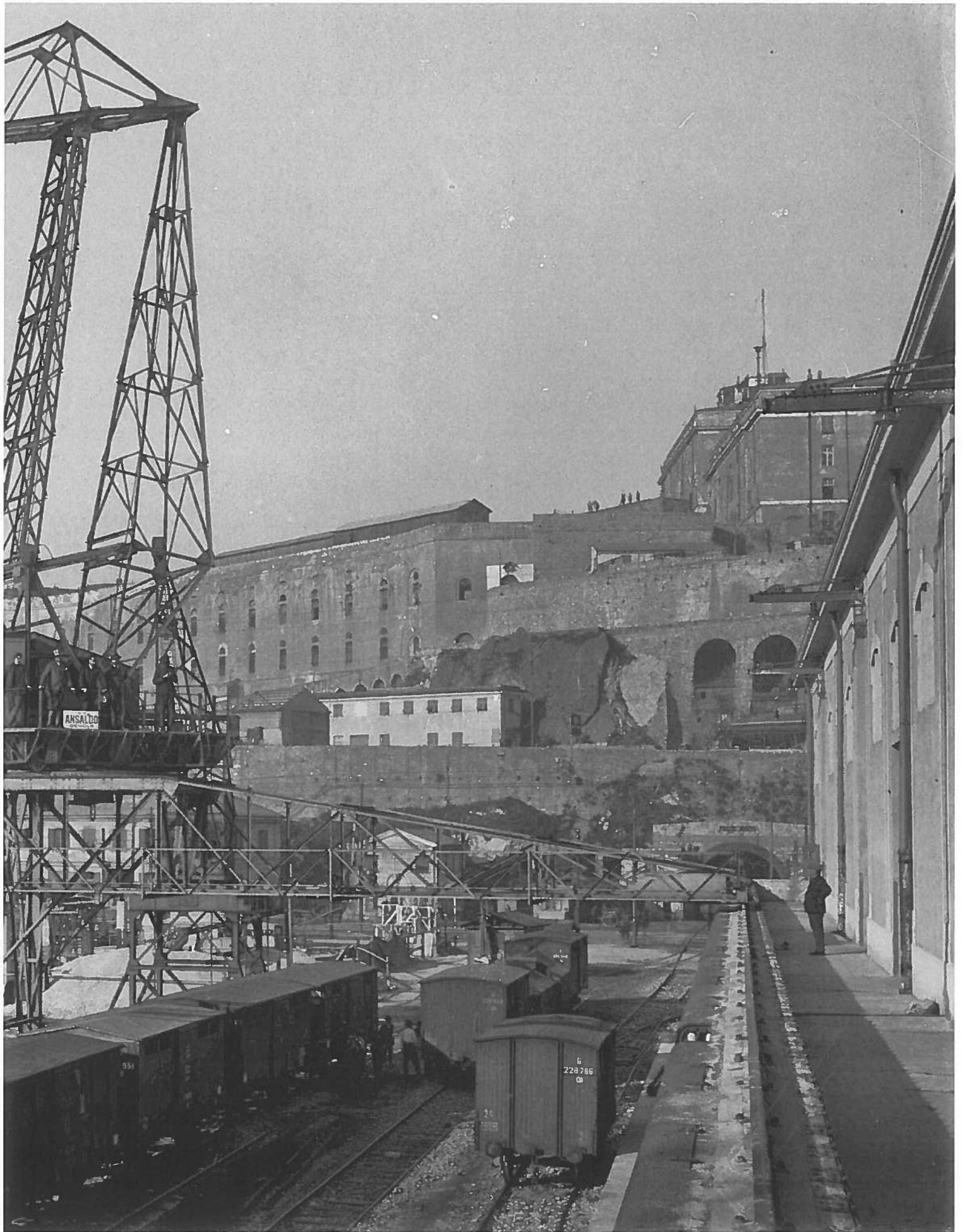
Progetto per la gestione informatico-digitale
del patrimonio fotografico
conservato da Fondazione Ansaldo:

CON IL SOSTEGNO DI



Grù a braccio retrattile nel porto di Genova, 1923
costruite nello Stabilimento Ansaldo di Carpenteria - Cornigliano Genova







In copertina: Gru a braccio retrattile
su pontone nel porto di Genova, 1935
costruita nello Stabilimento Ansaldo
di Carpenteria - Genova Cornigliano

Gru a braccio retrattile
Stabilimento Carpenteria Ansaldo
di Genova Cornigliano, 1930